

## LC X305 | LC X310 AKKU-PRACOVNÍ OSVĚTLENÍ



### Výměnné baterie pro efektivnější práci

Lze použít stávající baterie a nabíječky od známých výrobců

### Extrémní plně nastavitelný jas

O 150 % až 500 % silnější než jeho předchůdce LCX2a

### Vysoce kvalitní a robustně vyrobené

Plastové pouzdro s pryžovou ochranou na rozích

- Pracovní svítidla včetně adaptéru pro 18V baterie DeWalt a Milwaukee
- Variabilní výkon: 100 % | 75 % | 50 % | 25 %
- Vnitřní obvody jsou vybaveny ochranou proti úplnému vybití baterie a je tak chráněna její životnost
- Difuzor vyrobený z nárazuvzdorného polykarbonátu
- Plast odolný proti rozbití a nárazu s ochranou hran
- Kompatibilní s naším stativem pro pracovní světla (č. položky 07909010)



Obsahuje adaptéry pro baterie DeWalt a Milwaukee

\* dodává se bez baterií

Kat.číslo	Název	VE
07909041	LC X305 Arbeitsscheinwerfer s adaptéry pro 18 V Akku DeWalt a Milwaukee	1 St.
07909042	LC X310 Arbeitsscheinwerfer s adaptéry pro 18 V Akku DeWalt a Milwaukee	1 St.

Parametry	LCX305	LCX310
Výkon	45 W	90 W
Typ osvětlení	96 SMD LED	192 SMD LED
Teplota světla	5.700 K	5.700 K
Index podání barev	RA>80	RA>80
Vyzařovací úhel	100°	100°
Spínací cykly	10.000	10.000
Životnost	20.000 hod.	20.000 hod.
Světelný tok	5.000 lm (100 %)	10.000 lm (100 %)
	3.750 lm (75 %)	7.500 lm (75 %)
	2.500 lm (50 %)	5.000 lm (50 %)
	1.250 lm (25 %)	2.500 lm (25 %)

Parametry	LC X305	LC X310
Třída ochrany	IP54	IP54
Třída ochrany	III	III
Nárazová odolnost	IK08	IK08
Provozní doba	Provozní doba se mění v závislosti na kapacitě baterie	
100 %	Ø 30 min./1.5 Ah	Ø 15 min./1.5 Ah
75 %	Ø 40 min./1.5 Ah	Ø 20 min./1.5 Ah
50 %	Ø 60 min./1.5 Ah	Ø 30 min./1.5 Ah
25 %	Ø 120 min./1.5 Ah	Ø 60 min./1.5 Ah
Rozměry	171 x 262 x 202 mm	340,6 x 262,9 x 182,9 mm



Snadné použití



Displej úrovně osvětlení a baterie



Světlo lze otáčet o 180°

180°

Art.-Nr.	Název	
07909010	Stativ pro pracovní světla	1 St.

Ochrana hran na rozích



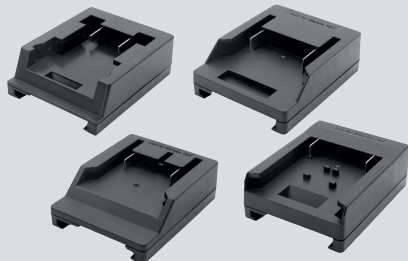
Třída ochrany: IP54

**Akkukapazität bei Nutzung von IP54:**

DeWalt/Stanley/Facom	.....5 Ah
Milwaukee	.....6 Ah
Makita	.....6 Ah
Bosch	.....12 Ah
AmpShare (Powerforall)	.....8 Ah
Metabo (CAS)	.....10 Ah
Hikoki	.....6 Ah

## VOLITELNÉ PŘÍSLUŠENSTVÍ

Adaptér pro baterie Bosch (Power for all System), Festool, Flex, Metabo (CAS), DeWalt, Milwaukee, Makita a Hikoki



Kat. číslo	Název	VE
0790904301	Akku-Adapter pro BOSCH 18V Akkus	1 St.
0790904302	Akku-Adapter pro FESTOOL 18V Akkus	1 St.
0790904303	Akku-Adapter pro FLEX 18V Akkus	1 St.
0790904304	Akku-Adapter pro METABO 18V Akkus	1 St.
0790904305	Akku-Adapter pro DEWALT 18V Akkus	1 St.
0790904306	Akku-Adapter pro MILWAUKEE 18V Akkus	1 St.
0790904307	Akku-Adapter pro MAKITA 18V Akkus	1 St.
0790904308	Akku-Adapter pro HIKOKI 18V Akkus	1 St.

